



**MATIKO**  
Deuren &  
Kozijnen

Matiko Deuren & Kozijnen  
**Raam- & Deursysteem**  
Ideal



Stel zelf samen op  
[matiko.nl](https://matiko.nl)

# ENERGETO 8000

RAAM- EN DEURSYSTEEM



Staal wordt door kunststof vervangen en de beglazing wordt in de vleugel geplakt. Het warmste raam in de nieuwste aankleding. Ramen in het systeem Energeto 8000 worden standaard uitgevoerd met de V-perfect verbinding.

- „B” klasse profiel,
- 6-kamerige opbouw,
- inbouwdiepte 85 mm,
- breedte van de samenstelling kader+vleugel 119mm,
- kunststof-versterkingen Ultradur High Speed,
- 3 afdichtingen,
- standaard uitvoering met verdeckte scharnieren,
- standaard aandrukscharnieren binnen,
- standaard 6 anti-inbraakpunten,
- blokkade van de valse positie van de klink in de standaard uitvoering,
- de profielen worden standaard verbonden met de V-perfect technologie,
- het glas wordt in de vleugel geplakt,
- glaspakketten tot 52 mm,
- het standaard glaspakket is 4th/18Ar/4/18Ar/4th [Ug=0,5]\*,
- classic-line profielen,
- het systeem is verenigbaar met andere systemen van Aluplast met een inbouwdiepte van 85mm,
- mogelijkheid van toepassing van aluminium voorzetschalen,
- aanbevolen voor de passieve bouw.

\*standaard voor de dag 16.04.2019. Vereist technologische bevestiging.



**6**

kamerige

**3**

afdichtingen

**85**

inbouwdiepte  
[mm]

**A**

aluminium kap

**0,72**

Uw voor Ug=0,5  
(Ultimate edge)

# IDEAL 8000

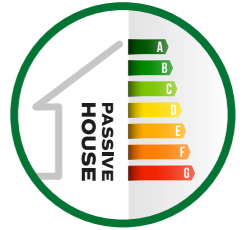
RAAM- EN DEURSYSTEEM



Ramen van de nieuwste generatie. Als u hiervoor kiest, gaat u voor warmte, stilte en esthetiek. Ideal 8000-ramen staan garant voor de beste warmte- en geluidsisolatie. Aanbevolen voor passiehuizen.

- profiel klasse „B”,
- 6-kamerige bouwwijze,
- inbouwdiepte 85 mm,
- standaard met blokkade bij verkeerde krukposities (RU-raam),
- kern in wit en bruin,
- systeem met 3 afdichtingen,
- beslag met zgn. droge kamer, wat de levensduur verhoogt,
- beglazing van tot 52 mm breed,
- het standaard glaspakket is 4th/18Ar/4/18Ar/4th [Ug=0,5]\*,
- verkrijgbaar in variant met rechte of afgeronde vleugel,
- aluminium Aluskin-opzetstukken mogelijk,
- bedekt beslag mogelijk,
- aan te bevelen voor passiehuizen.

\*standaard voor de dag 16.04.2019. Vereist technologische bevestiging.



**6**

kamerige

**3**

afdichtingen

**85**

inbouwdiepte  
[mm]

**A**

aluminium kap

**0,74**

Uw voor Ug=0,5  
(Ultimate edge)

# IDEAL 7000 NEW NL

RAAM- EN DEURSYSTEEM



De energiebesparende ramen van het Ideal 7000 New NL systeem zijn geschikt voor installatie in zowel nieuwbouw als gerenoveerde panden.

- klasse B-profiel,
- 5-kamer structuur,
- inbouwdiepte 120 mm kozijn, vleugel 85 mm,
- het systeem is uitgerust met twee pakkingen,
- beglazingsdikte tot 52 mm,
- standaardbeslag met twee anti-inbraakpunten per vleugel,
- op een witte en bruine of antraciet kern,
- de standaard beglazing is 4/16Ar/4th [Ug=1,0]\*,
- verkrijgbaar in een variant met rechte vleugel,
- aanbevolen voor installatie in bakstenen gebouwen,
- montage zonder extra metselwerk,
- aanbevolen voor de energiezuinige bouw.

\*vereist technologische bevestiging.



**5**

kamerige

**2**

afdichtingen

**85**

inbouwdiepte  
[mm]

**0,76**

Uw voor Ug=0,5  
(Ultimate edge)

# IDEAL 7000 NEW

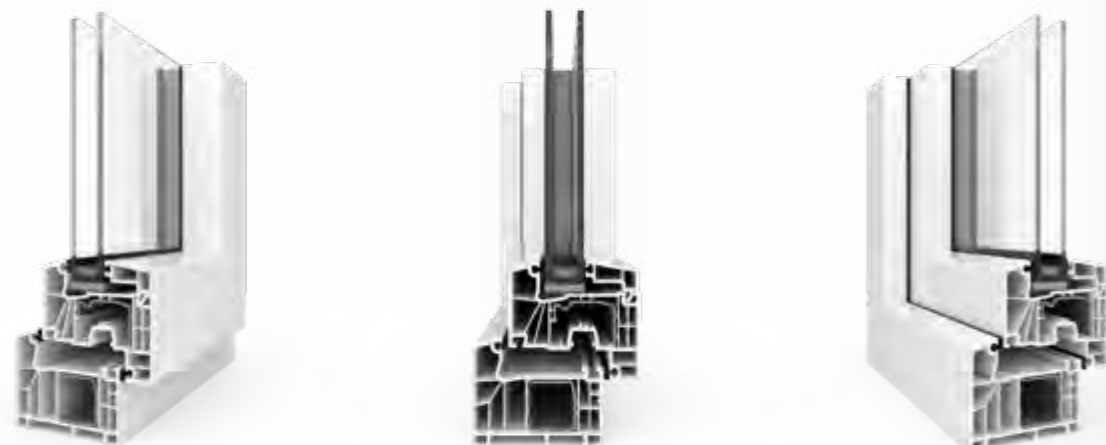
RAAM- EN DEURSYSTEEM



Dit zijn energiebesparende ramen die zijn vervaardigd met de meest moderne technologie en een antwoord vormen op de toenemende vraag naar een goede thermische raamisolatie. Het systeem is uitgerust met een uitwendige afdichting.

- profielklasse B,
- 6-kamerige bouwwijze,
- inbouwdiepte van 85 mm,
- standaard open staal met een dikte van 1,5 mm.
- standaard blokkering bij verkeerde krukposities (RU-ramen),
- beslag standaard voorzien van twee anti-inbraakpunten aan de vleugel,
- Ultradur High Speed toe te passen in het kozijn,
- binnenin wit of bruin,
- systeem uitgerust met 2 afdichtingen,
- toepassing van bedekt beslag mogelijk,
- beglazing met een breedte tot 52 mm,
- het standaard glaspakket is 4/16Ar/4th [Ug=1,1]\*,
- verkrijgbaar in variant met rechte vleugel,
- systeem compatibel met Ideal 8000-systeem.
- aanbevolen voor passiehuizen.

\*standaard voor de dag 16.04.2019. Vereist technologische bevestiging.



**6**

kamerige

**2**

afdichtingen

**85**

inbouwdiepte  
[mm]

**0,77**

Uw voor Ug=0,5  
(Ultimate edge)

# IDEAL 5000

RAAM- EN DEURSYSTEEM



Deze ramen combineren een modern design met zeer goede technische parameters. Systeem met drie afdichtingen Er is ook een lager kozijn verkrijgbaar waarmee u eenvoudig meer licht in iedere ruimte kunt laten binnenvallen.

- profielklasse B,
- 5-kamerige bouwwijze,
- inbouwdiepte van 70 mm,
- standaard open staal met een dikte van 1,5 mm.
- beslag met zgn. droge kamer – verhoogt de levensduur,
- standaard blokkering bij verkeerde krukpositie (RU-ramen),
- beslag standaard voorzien van twee anti-inbraakpunten aan de vleugel,
- kozijnen in slim-versie mogelijk,
- binnenin wit of bruin,
- systeem uitgerust met 3 afdichtingen,
- beglazing met een breedte tot 42 mm,
- het standaard glaspakket is 4/16Ar/4th [Ug=1.1]\*,
- verkrijgbaar in variant met rechte of half afgeronde vleugel,
- toepassing van aluminium Aluskin-kragen mogelijk,
- toepassing van bedekt beslag mogelijk,
- centrale kruk op half-vlakliggende vleugel mogelijk.

\*standaard voor de dag 16.04.2019. Vereist technologische bevestiging.



**5**

kamerige

**3**

afdichtingen

**70**

inbouwdiepte  
[mm]

**A**

aluminium kap

**R**

renovatie

**0,94**

Uw voor Ug=0,7  
(Ultimate edge)

# IDEAL 4000 NEW

RAAM- EN DEURSYSTEEM



De combinatie van de modernste oplossing en de 6-kamerige bouwwijze van het kozijn zorgt voor een betere thermische isolatie. Hoge standaard op basis van een beproefd en gewaardeerd product.

- profielklasse B,
- 6-kamerige bouwwijze van het kozijn,
- 5-kamerige bouwwijze van de raamvleugel,
- inbouwdiepte van het kozijn van 85 mm,
- standaard open staal met een dikte van 1,5 mm.
- standaard blokkering bij verkeerde krukpositie (RU-ramen),
- beslag standaard voorzien van twee anti-inbraakpunten aan de vleugel,
- binnenin wit of bruin,
- systeem uitgerust met 2 afdichtingen,
- beglazing met een breedte tot 42 mm,
- het standaard glaspakket is 4/16Ar/4th [Ug=1.1]\*,
- verkrijgbaar in variant met rechte of half afgeronde vleugel,
- toepassing van bedekt beslag mogelijk,
- aanbevolen voor meergezinswoningen.

\*standaard voor de dag 16.04.2019. Vereist technologische bevestiging.



**6**

kamerige

**2**

afdichtingen

**85**

inbouwdiepte  
[mm]

**0,97**

Uw voor Ug=0,7  
(Ultimate edge)

# IDEAL 4000

RAAM- EN DEURSYSTEEM



Dit is een universeel systeem dat zowel geschikt is voor de moderne architectuur van eengezins- of meergezinswoningen als voor renovaties.

- profielklasse B,
- 5-kamerige bouwwijze,
- inbouwdiepte van 70 mm,
- standaard open staal met een dikte van 1,5 mm.
- standaard blokkering bij verkeerde krukpositie (RU-ramen),
- beslag standaard voorzien van twee anti-inbraakpunten aan de vleugel,
- binnenin wit, bruin of antraciet,
- ramen met renovatiekozijn mogelijk,
- systeem uitgerust met 2 afdichtingen,
- beglazing met een breedte tot 42 mm,
- het standaard glaspakket is 4/16Ar/4th [Ug=1.1]\*,
- verkrijgbaar in variant met rechte of half afgeronde vleugel,
- toepassing van aluminium Aluskin-opzetstukken mogelijk,
- toepassing van bedekt beslag mogelijk,
- centrale kruk mogelijk,
- aanbevolen voor meergezinswoningen.

\*standaard voor de dag 16.04.2019. Vereist technologische bevestiging.



**5**

kamerige

**2**

afdichtingen

**70**

inbouwdiepte  
[mm]

**A**

aluminium kap

**R**

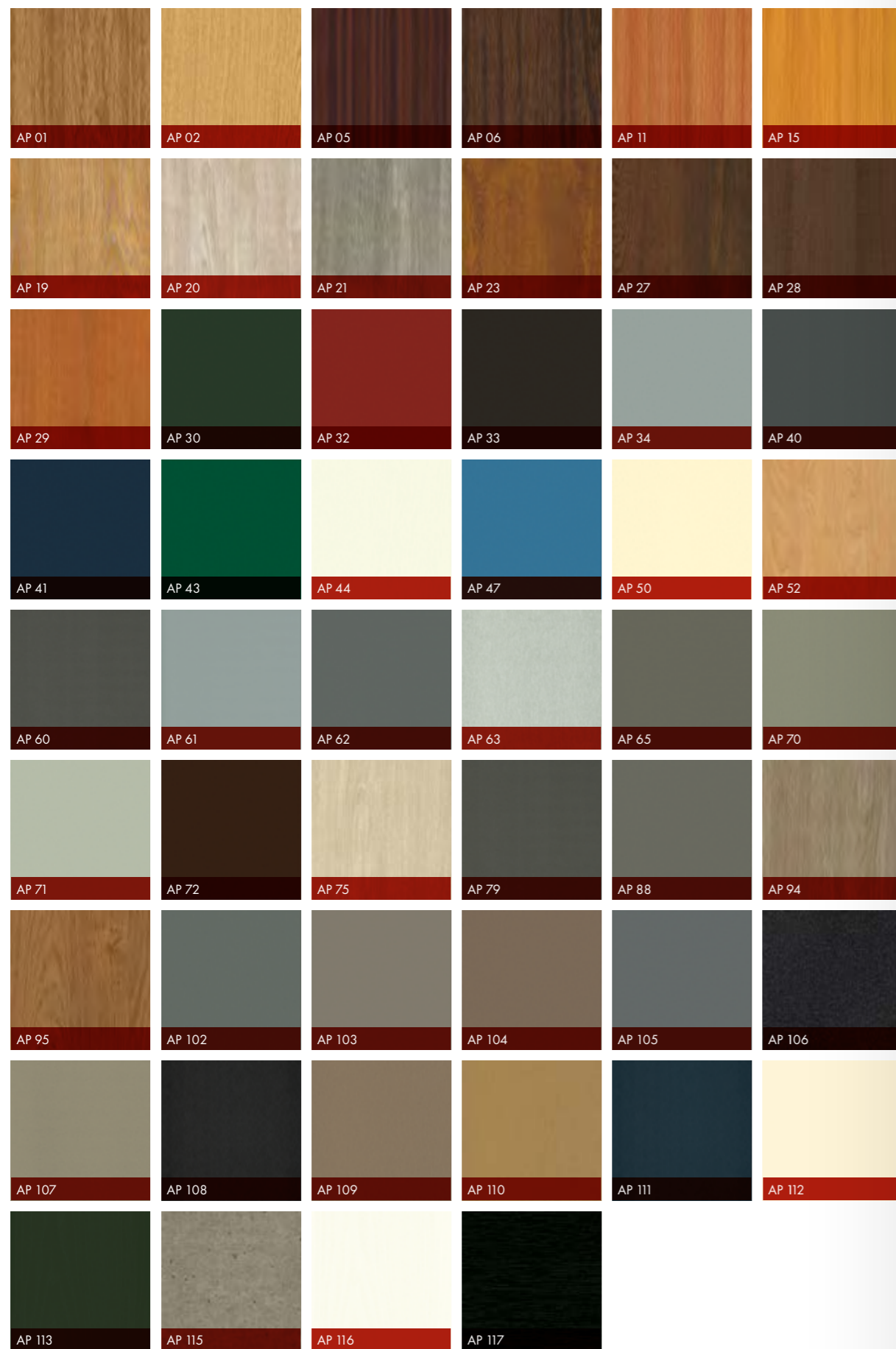
renovatie

**1,00**

Uw voor Ug=0,7  
(Ultimate edge)



# KLEURSTELLINGEN



De publicatie vormt geen commercieel aanbod. Het is geen basis voor het indienen van klachten.  
De gepresenteerde foto's zijn voorbeeld afbeeldingen, geen echte product foto's



**MATIKO**  
Deuren &  
Kozijnen

Wij zijn jouw professionele partner voor  
**Kunststof en aluminium  
deuren & kozijnen**

Stel zelf samen op  
**matiko.nl**